

PROJEKT ZAGOSPODAROWANIA TERENU  
skala 1:500

MAPA DO CELÓW PROJEKTOWYCH

SEKCJA: 6.124.33.20.3.3, 6.124.33.25.1.1  
6.124.33.20.3.4, 6.124.33.25.1.2  
SKALA 1:500

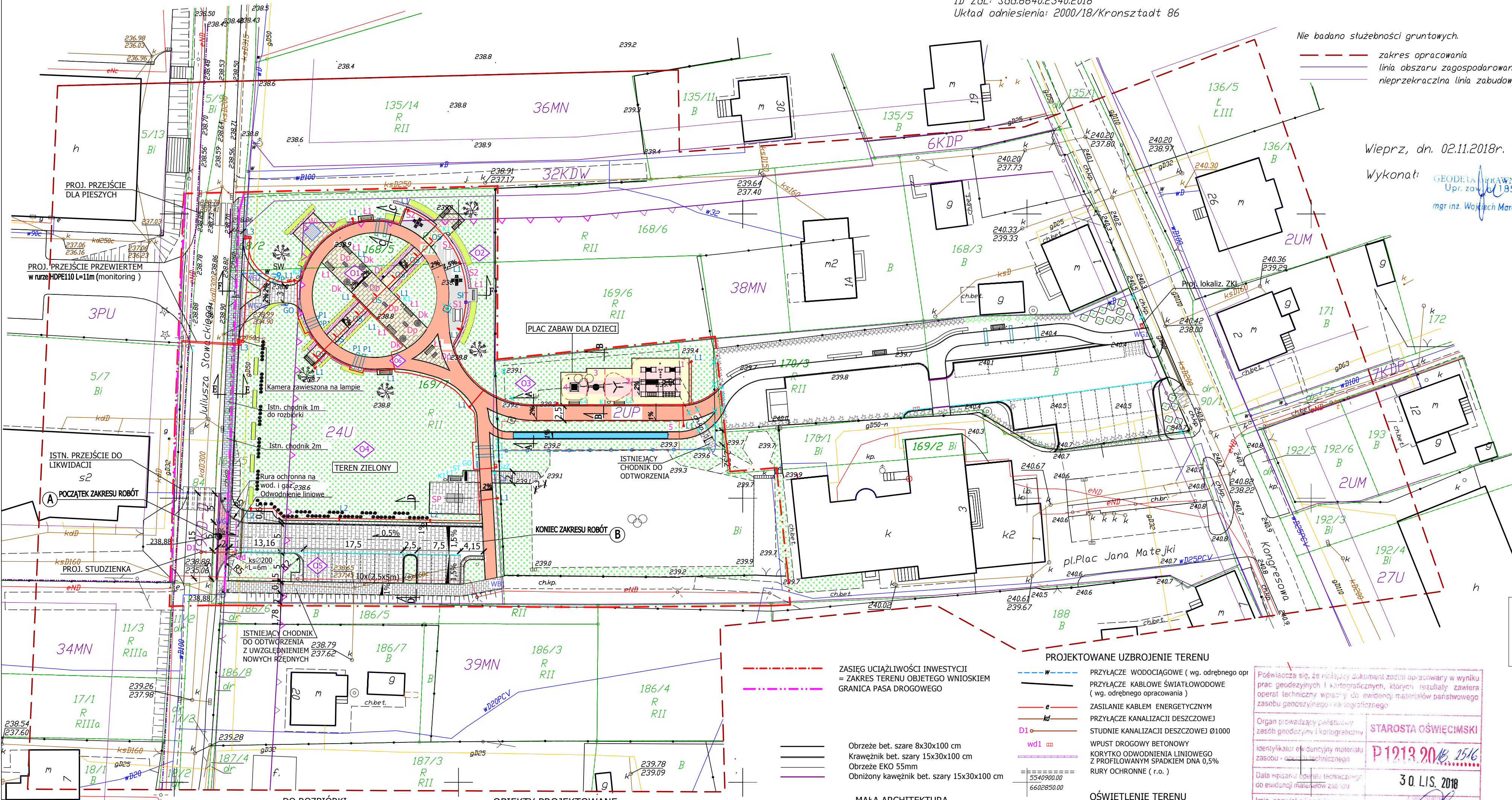
ID ZGL: SGG.6640.2340.2018  
Układ odniesienia: 2000/18/Kronsztadt 86

POWIAT: OŚWIECIM  
JEDNOSTKA EWID: ZATOR [121309\_4]  
OBRĘB: 4 [121309\_4.0004]

USŁUGI  
GEODEZYJNO - KARTOGRAFICZNE  
mgr inż. Wojciech Marczyński  
34-122 Wieprz, ul. Centralna 20  
NIP 551-108-20-13 REGON 851810556  
tel. 501 207 512

Wieprz, dn. 02.11.2018r.

Wykonał: **GEODETA PRACOWNIK**  
Upr. zow. 18573  
mgr inż. Wojciech Marczyński



Nie badano słuszności gruntowych.  
zakres opracowania  
linia obszaru zagospodarowania terenu  
nieprzekraczalna linia zabudowy

UWAGA:  
DOPUSZCZA SIĘ ZASTOSOWANIE INNEJ KOSTKI BRUKOWEJ  
O PODOBNYCH CECHACH, CHARAKTERYSTYCE,  
KOLORYSTYCE I FAKTURZE.

POTWIERDZAM ZGODNOŚĆ PODKŁADU MAPOWEGO  
Z ORYGINAŁEM PRZYJĘTYM DO ZASOBÓW

ZASIĘG UCIAŹLIWOŚCI INWESTYCJI  
= ZAKRES TERENU OBJĘTEGO WNIOSEM  
GRANICA PASA DROGOWEGO

Obrzeże bet. szare 8x30x100 cm  
Krawężnik bet. szary 15x30x100 cm  
Obrzeże EKO 55mm  
Obniżony krawężnik bet. szary 15x30x100 cm

PROJEKTOWANE UZBROJENIE TERENU

PRZYŁĄCZE WODOCIĄGOWE ( wg. odrębnego opisu )  
PRZYŁĄCZE KABLOWE ŚWIATŁOWODOWE ( wg. odrębnego opracowania )  
ZASILANIE KABŁEM ENERGETYCZNYM  
PRZYŁĄCZE KANALIZACJI DESZCZOWEJ  
STUDNIE KANALIZACJI DESZCZOWEJ Ø1000  
WPUST DROGOWY BETONOWY  
KORYTKO ODWODNIENIA LINIOWEGO Z PROFILOWANYM SPADKIEM DŃA 0,5%  
RURY OCHRONNE ( r.o. )

Poświadczam, że niniejszy dokument został opracowany w wyniku prac geodezyjnych i kartograficznych, których rezultaty zawiera operat techniczny wpisany do ewidencji materiałów państwowego zasobu geodezyjnego i kartograficznego.

Organ prowadzący państwowy zasób geodezyjny i kartograficzny  
Identyfikator ewidencyjny materiału zasobu: 6602850.00  
Data wpisania operatu technicznego do ewidencji materiałów zasobu: 30.11.2018  
Imię, nazwisko i podpis osoby reprezentującej organ: **STAROSTA OŚWIECIMSKI**  
**P1213 2018.11.25/16**  
**30.11.2018**

OSWIETLENIE TERENU

L1 • LATARNIE OŚWIETLENIA PARKOWEGO - TYP 1  
L2 • LATARNIE OŚWIETLENIA PARKOWEGO - TYP 2  
L3 • LATARNIE OŚWIETLENIA DROGOWEGO  
OS • OPRAWY ŚWIETLNE W KOSTCE BRUKOWEJ L=62,  
ZZP • ZŁĄCZE ZASILAJĄCE POŚREDNIE

MAŁA ARCHITEKTURA (plac zabaw)

PUMPTRACK LINE 3 DRAGWAY  
URZĄDZENIA REKREACYJNE  
OBSZAR STREFY BEZPIECZEŃSTWA  
URZ. REKREACYJNYCH

OBIEKTY REKREACYJNE  
1. Zestaw sportow-sprawnościowy 1szt.  
2. Trójnóg sprawnościowy 1szt.  
3. Huśtawka z zawieszonym bocianem gniazdo 1szt.  
4. Trampolina kwadratowa 1szt.  
5. Pumptrack Line 3 Dragway 1szt.

OBIEKTY ISTNIEJĄCE:

w - SIEĆ WODOCIĄGOWA  
e - KABELE ENERGETYCZNE  
kd - KANALIZACJA DESZCZOWA  
ks - KANALIZACJA SANITARNA  
g - SIEĆ GAZOWA  
169/7 - GRANICE WŁAŚNOŚCI  
NUMER DZIAŁKI  
OGRODZENIE  
DRZEWIA  
ISTNIEJĄCE BUDYNKI  
ISTN. UTWARDZENIE

DO ROZBIÓRKI

ISTNIEJĄCE OGRODZENIE PANELOWE ok. 31 mb  
ISTN. CHODNIK, NAWIERZCHNIA POD PLACEM ZABAW  
ISTN. ŻYWIOTNIK

WEJŚCIA

WG1 WEJŚCIE OD UL. KONGRESOWEJ  
WG2, WG2a WEJŚCIE GŁÓWNE OD UL. SŁOWACKIEGO  
WG3 WEJŚCIE OD PARKINGU  
WG1 WEJŚCIE BOCZNE

OZNACZENIA I ELEMENTY ZAGOSPODAROWANIA PARKU

• GŁÓWNY PLAC PARKOWY Z KWIETNIKIEM  
• MIEJSCE REKREACJI I WYPOCZYNKU DLA DOROSŁYCH  
• PLAC ZABAW DLA DZIECI MŁODSZYCH  
• TEREN ZIELONY  
• PARKING Z DROGĄ DOJAZDOWĄ  
• TEREN SPACEROWY Z PERGOLAMI

OBIEKTY PROJEKTOWANE:

OGRODZENIE PANELOWE  
BRAMKA szer. 1,0m - 2szt.  
NAWIERZCHNIE  
• NAWIERZCHNIA Z BETONU ASFALTOWEGO ( CZERWONA )  
• NAWIERZCHNIA Z KOSTKI BRUKOWEJ  
• NAWIERZCHNIA SYNTETYCZNA ( PLAC ZABAW )  
• nawierzchnia wylewana z granulatu SBR i EPDM  
• NASADZENIA BYLINOWE  
• NASADZENIE TRAWIASTE  
• TEREN OBSIANY TRAWĄ  
• NASADZENIE DRZEW POŚPOLITYCH  
• ZJAZD Z DROGI  
• PROJ. MIEJSCA POSTOJOWE

MAŁA ARCHITEKTURA

STÓŁ DO PING-PONGA - 1szt.  
WIATA - PERGOLA - 1szt.  
STÓŁ DO SZACHÓW - 2szt.  
STÓŁ DO GIER PLANSZOWYCH - 2szt.

DODATKOWE ELEMENTY

L1 ŁAWKA Z OPARCIEM L=1,9m - 12szt.  
L2 ŁAWKA BEZ OPARCIA L=1,9m - 2szt.  
P PERGOLA STALOWA NA PNACZA - 8szt.  
ST STOJAK NA ROWERY - 5 stanowiskowy - 1szt.  
GO GABLOTA OGŁOSZENIOWA - 2szt.  
K1 KOSZ NA ŚMIECI - 4szt.  
K2 KOSZ NA ODOCHODY ZWIERZĘCE - 1szt.  
SIT SŁUPEK DO ŁADOWANIA INDUKCYJNEGO I PRZEZ USB - 1szt.  
SZZ SKRZYŹNIKA ZASILAJĄCA O MOCY 230V i 400V - 1szt.  
DK DONICA KWIETNIK KASKADOWY - 4szt.  
DF DONICA PROSTOKĄTNA - 5szt.  
DYSTRYBUTOR FONTANNOWY - 1szt.

Wykonawca:	Firma Projektowa KONSPRO D.Obstarczyk; ul.Ceglana 3 Oświęcim	Data:	L2020r.
Objekt:	ZAGOSPODAROWANIE PRZESTRZENI PUBLICZNEJ PRZY UL. SŁOWACKIEGO W ZATORZE NA CELE KULTURY, WYPOCZYNKU, REKREACJI I INNYCH FUNKCJI MIEJSKICH NA DZIAŁKACH 168/2, 168/5, 169/7, 84, 5/9 OB. NR 0004 ZATOR, JEDN.EW. 121309_4, ZATOR	Skala:	1:500
Tytuł rysunku:	PROJEKT ZAGOSPODAROWANIA TERENU	Nr rys.:	1
Projektował:	Dariusz Obstarczyk Nr upr. w spec. arch. 104/91 B-B	Podpis:	
Architektura:	mgr inż. arch. Ewa Sakrejda-Słiz upr. w spec. arch. 353.04/2017	Podpis:	
Projektował:	inż. Łukasz Burzek Upr. w spec. sanit. 63/2003	Podpis:	
Inst. sanitarna:	mgr inż. Joanna Ziłek Upr. w spec. inst. sanit. 162/94 B-B	Podpis:	
Sprawdził:	mgr inż. Paweł Rania Nr upr. w spec. instal. elektr. SLK/7368/PBE/17	Podpis:	
Inst. sanitarna:	mgr inż. Robert Pindel Nr upr. w spec. instal. elektr. SLK/8605/PBE/19	Podpis:	
Elektryka:	mgr inż. Katarzyna Kłis-Okok	Podpis:	
Opracował:			